

TUMBLER

ASAHI

トンネル式乾燥機

APT-5060

ダイレクトアキシャルブロー方式で
高速・省エネ乾燥機

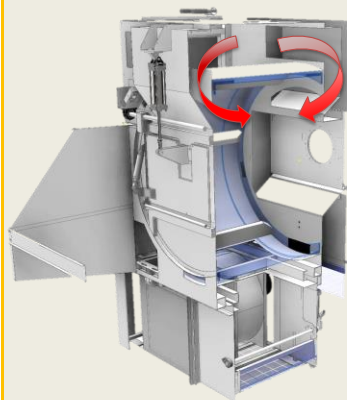


APT-5060 [エコマイティー60] トンネル式乾燥機

型式	APT-5060	
乾燥容量	60kg(JIMS59kg)	
内胴寸法	φ1400×964mm	
モータ	駆動	1.5kW(インバータ)
	ファン	3.7kW(インバータ)
蒸気	供給圧力	0.75~0.85MPa
	接続径 蒸気入	50A
	接続径 蒸気出	40A
	消費量	250kg/h
エア	供給圧力	0.6~0.7MPa
	接続径	φ10(チューブ外径)
	消費量	200ℓ/h(大気圧換算値)
排気ダクト	φ400	
制御方式	PLC+タッチパネル	
機械寸法	幅2050×奥2254×高2830mm	
機械重量	約1820kg	

【ダイレクトアキシャルフロー方式】

アサヒ独自の熱風経路！**熱風**はパンチング穴からではなく、前後のダクトより**直接品物にアタック**します。



熱エネルギーは、回転しているドラムに阻まれることなく品物に伝わります。無駄がないから**省エネで速く乾きます。**



【長寿命ヒータ採用】
鉄製**縦ワンパスヒータ**
採用ドレン溜りが無く、
長寿命化を実現！

【ヒータスクリーン】
側面設置・清掃は前面に
引き出すことができ簡単
です。



【後扉冷風ダンパ】 (オプション)

冷風工程時、後扉の一部を開け外気を取り込み冷風効果を上げ時間短縮します主に全乾乾燥機のオプションとして。

【機械保温】



カバーの下には、保温材を入れ断熱効果をUP。旧モデルに比べて

省エネ効率7%向上！

【中空軸駆動モータ採用】

チェーンが不要



となり、煩わしい調整・注油・摩耗による交換から解放！

【エコモード】

(オプション)

高温の排風を機内に戻し、蒸気消費量を大幅に削減する省エネ運転！

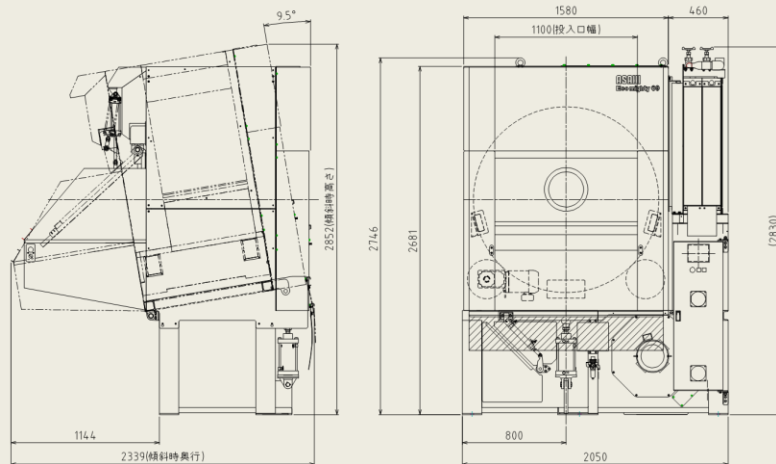
【放射温度計】

(オプション)

品物の温度を測定し、過乾燥を防ぎます。



【寸法図】



【絡み防止排出方式 クイックスルー】

(オプション)



特殊な内胴形状と傾斜させてから後扉を開く排出方法で絡みなく排出させます。主に、シーキング目的の乾燥機のオプションとして。

ASAHI APT-5060

ASAHI 株式会社アサヒ製作所

<http://www.ascl.co.jp>

本社(代表)：〒103-0027 東京都中央区日本橋2-3-4 日本橋プラザビル4F
TEL: 03 (5299) 4616 FAX: 03 (5299) 4615

営業所・サービス拠点・工場

北海道	011 (787) 2300	南関東	045 (443) 8671	広島	082 (569) 6860
仙台	022 (373) 1502	名古屋	052 (261) 5918	九州	093 (965) 6400
関越	027 (367) 2621	大阪	06 (4307) 5846	湘南工場	0465 (80) 1692
北関東	048 (663) 6465				