

TUMBLER

ASAHI

高速乾燥機

NNT-100

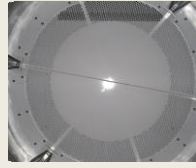
ダイレクトアキシャルブロー方式で
高速・省エネ乾燥機



NNT-100バッチ式高速乾燥機

| | | |
|-------|---------------------|--------------------------|
| 型式 | NNT-100 | |
| 乾燥容量 | 100kg(JIMS101kg) | |
| 内筒寸法 | φ1655×1170mm | |
| モータ | 駆動 | 2.2kW(インバータ) |
| | ファン | 3.7kW(高速乾燥仕様 7.5kW)インバータ |
| 蒸気 | 供給圧力 | 0.75~0.85MPa |
| | 接続径 蒸気入 | 50A |
| | 接続径 蒸気出 | 40A |
| エア | 消費量 | 270kg/h |
| | 供給圧力 | 0.6~0.7MPa |
| | 接続径 | φ10(チューブ外径) |
| | 消費量 | 120ℓ/h(大気圧換算値) |
| 排気ダクト | φ500 | |
| 制御方式 | PLC+タッチパネル | |
| 機械寸法 | 幅2540×奥2147×高2925mm | |
| 機械重量 | 約2535kg | |

【ダイレクトアキシャルブロー】



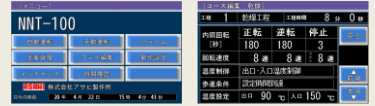
熱風を内筒前後の開口部からパンチング孔を通さず、直接内筒内に作用させる**ダイレクトアキシャルブロー**方式で、**乾燥時間を短縮**しました。

【機械保温】



ヒーター部、本体前後、天井面に断熱カバーを採用。放熱を抑え、作業環境の改善と省エネに貢献します。**省エネ効果:蒸気消費量 8%低減。**

【タッチパネル採用】

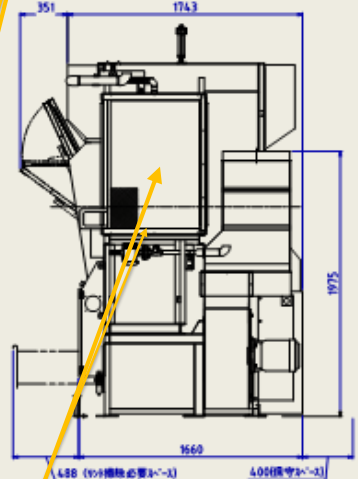
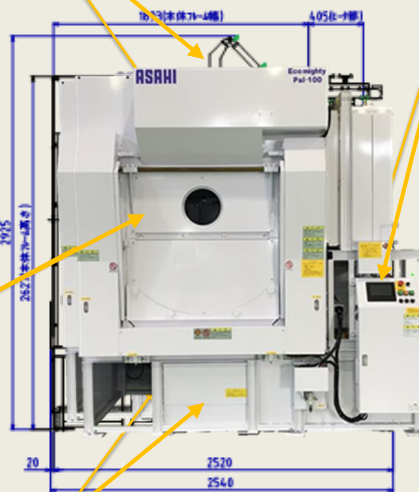
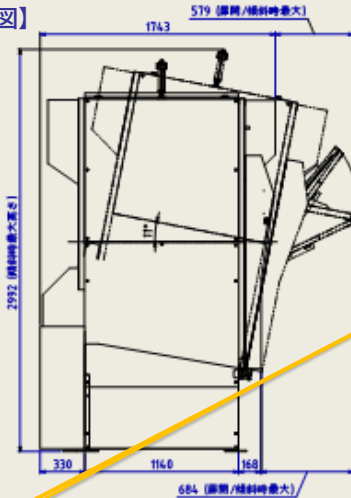


タッチパネル採用でさらに使いやすくなりました。

- ・乾燥コースは**16コース**
- ・生産管理画面 SDカードに保存可
- ・メンテナンスお知らせ設定
- ・エラー履歴表示
- ...等々**多彩な機能を搭載**しています。



【寸法図】



【折りたたみスライドドア】



前扉は折りたたみスライド構造で、開閉時の扉飛び出しを最小限に抑えました。

また、傾斜機能で自動取り出し制御が可能です。

【リントフィルター】



【側面ヒータ】



ヒーターを側面取付にすることで、フィルター清掃を容易にしました。また、鉄製縦ワンスヒータ採用で**耐久性UP**しました。

ASAHI NNT-100

ASAHI 株式会社アサヒ製作所

<http://www.ascl.co.jp>

本社(代表) : 〒103-0027 東京都中央区日本橋2-3-4 日本橋プラザビル4F
TEL : 03 (5299) 4616 FAX : 03 (5299) 4615

営業所・サービス拠点・工場

北海道 011 (787) 2300
仙台 022 (373) 1502
関越 027 (367) 2621
北関東 048 (663) 6465

南関東 045 (443) 8671
名古屋 052 (261) 5918
大阪 06 (4307) 5846

広島 082 (569) 6860
九州 093 (965) 6400
湘南工場 0465 (80) 1692