

TUMBLER

ASAHI

乾燥機 30kg

ANT-3030

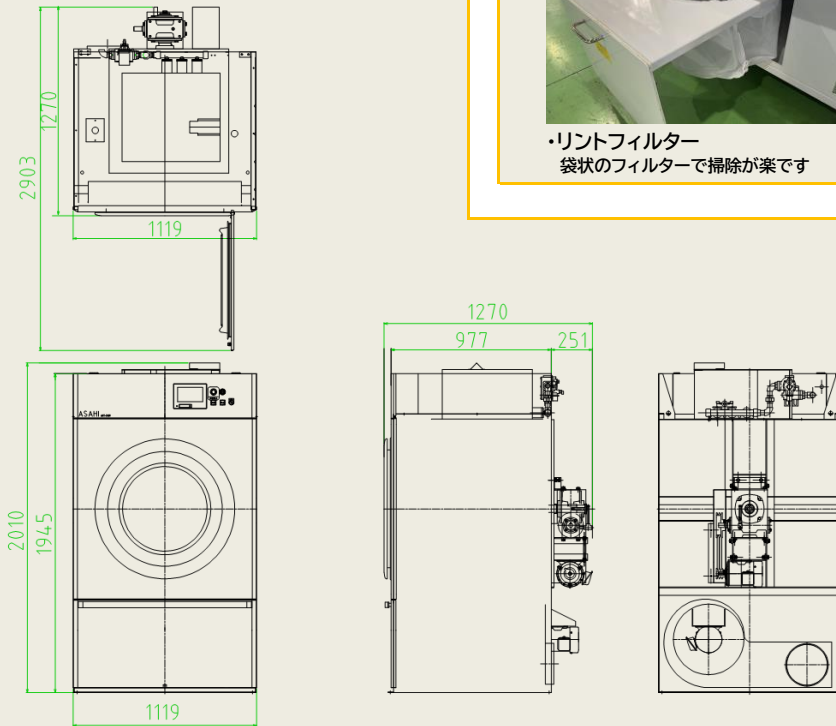
S/蒸気式 G/都市ガス
P/プロパンガス E/電気



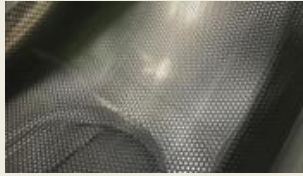
ANT-3030 乾燥機

	ガス式	蒸気式
型 式	A N T -3030G/P	A N T -3030S
最大処理量	30kg/回	
ドラム寸法	Φ1060×850mm	
ドラム容量	749ℓ	
電気容量	3相200V 1.5kW	
配管口径：ガス	20A	---
都市ガス消費量	2.7m ³ /h	---
LPガス消費量	2.9kg/h	---
配管口径：蒸気入	---	25A
配管口径：蒸気出	---	20A
蒸気圧力	---	0.6~1.0Mpa
蒸気消費量	---	60 k g /回
排 気 タ ク ト	Φ250mm	
風量(50Hz/60Hz)	30/35m ³ /min	
静圧(50Hz/60Hz)	30/40mmAq	
機械寸法：W×D×H	1120×1260×2010mm	1120×1260×1950mm
機 械 重 量	約420kg	

【寸法図】



【特 徴】



- ・ステンレス製ドラム
長期間衛生的に御使用できます。



- ・省エネ対応 IE3モータ採用

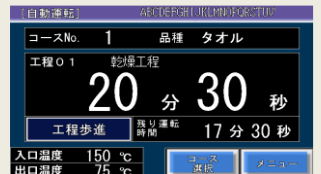


- ・リントフィルター
袋状のフィルターで掃除が楽です

【タッチパネル採用】



- ・カラータッチパネル採用でさらに使いやすくなりました。



- ・乾燥コースは16コース
1コース内に10工程までプログラムが可能

【生産管理】

日報	品名	回数	品名	回数
(本日)	1 タオル	4	9	0
20年 5月 1日	2 タオル色	2	10	0
	3 シーツ	8	11	0
	4 シーツ色	0	12	0
合計	5 他物	7	13	0
	6	0	14	0
	7	0	15	0
	8	0	16	0

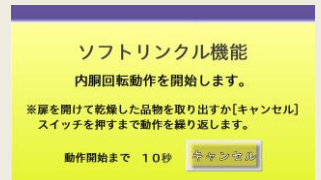
リセット 30カード保存

- ・生産管理画面
日報月報をSDカードに保存可

【アラーム履歴】

日時	メッセージ
20/04/22 15:05	E23 入口温度異常
20/04/22 15:05	E21 入口温度センサー異常
20/04/22 15:05	E23 入口温度異常
20/04/22 15:05	E01 ファン異常停止
20/04/22 15:05	E00 駆動異常停止
20/04/22 15:04	E01 ファンインバータ異常
20/04/22 15:04	E00 内扉インバータ異常
20/04/22 15:02	E01 ファンインバータ異常

- ・エラー履歴表示



- ・ソフトリクル機能

ASAHI ANT

ASAHI 株式会社アサヒ製作所

<http://www.ascl.co.jp>

本社(代表)： 〒103-0027 東京都中央区日本橋2-3-4 日本橋プラザビル4F
TEL：03 (5299) 4616 FAX：03 (5299) 4615

営業所・サービス拠点・工場

北海道 011 (787) 2300
仙台 022 (373) 1502
関越 027 (367) 2621
北関東 048 (663) 6465

南関東 045 (443) 8671
名古屋 052 (261) 5918
大阪 06 (4307) 5846

広島 082 (569) 6860
九州 093 (965) 6400
湘南工場 0465 (80) 1692