

| [コース編集] | | | | | | |
|---------|----|----------|------|-----|------|---|
| コース | 12 | ABCDEFGH | 合計時間 | 123 | 分 12 | 秒 |
| 6 | 乾燥 | 12分12秒 | 詳細 | 戻る | | |
| 7 | 冷風 | 12分12秒 | 詳細 | | | |
| 8 | 乾燥 | 12分12秒 | 詳細 | | | |
| 9 | 冷風 | 12分12秒 | 詳細 | 前項 | | |
| 10 | 冷風 | 12分12秒 | 詳細 | | | |

16コースプログラム

| [生産管理 日報] | | | | | | 総生産回数 | 0 | 回 |
|-----------|----------|---|----|----------|---|-------|---|---|
| 1 | ABCDEFGH | 0 | 9 | ABCDEFGH | 0 | | | |
| 2 | ABCDEFGH | 0 | 10 | ABCDEFGH | 0 | | | |
| 3 | ABCDEFGH | 0 | 11 | ABCDEFGH | 0 | | | |
| 4 | ABCDEFGH | 0 | 12 | ABCDEFGH | 0 | | | |
| 5 | ABCDEFGH | 0 | 13 | ABCDEFGH | 0 | | | |
| 6 | ABCDEFGH | 0 | 14 | ABCDEFGH | 0 | | | |
| 7 | ABCDEFGH | 0 | 15 | ABCDEFGH | 0 | | | |
| 8 | ABCDEFGH | 0 | 16 | ABCDEFGH | 0 | | | |

日報・月報表示

| [メンテナンスアラーム画面] | | | | | 0 |
|-----------------|----------|----------|----|--|---|
| ・メンテナンス内容 | 75-1時間 | 75-1分 | | | |
| 1 MA01:アライスの補給 | 設 8740 h | 現 1234 h | 解除 | | |
| 2 MA02:アライスの補給 | 設 8740 h | 現 1234 h | 解除 | | |
| 3 MA03:エアフィルタ清掃 | 設 0 h | 現 0 h | 解除 | | |
| 4 MA04:エア圧力調整 | 設 720 h | 現 1234 h | 解除 | | |

メンテナンス時期

お知らせ機能

| [アラーム表示] | |
|------------|---------------------------------|
| 発生アラーム | 詳細 |
| E09 前扉開異常 | 前扉が正常に閉まりませんでした。 |
| E13 本体水圧不良 | 品物挟み込み・エアファンリング・左側センサを確認してください。 |
| | ブザー停止 |
| | 戻る |

異常履歴表示

ソフトリンス機能
 内筒回転動作を開始します。

※扉を開けて乾燥した品物を取り出すか[キャンセル]スイッチを押すまで動作を繰り返します。

動作開始まで 10秒 **キャンセル**

ソフトリンス機能

乾燥機

ANT-3020

ANT-3030

タッチパネルになり更に使い易くなりました。



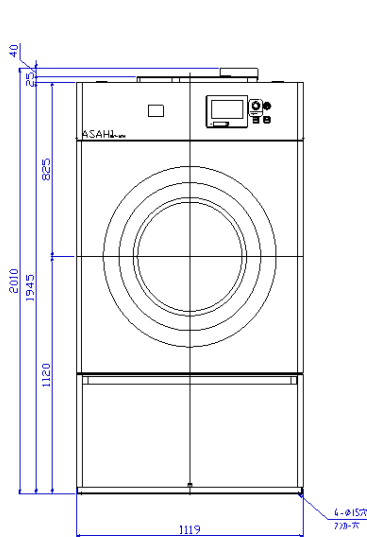
ASAHI

株式会社アサヒ製作所

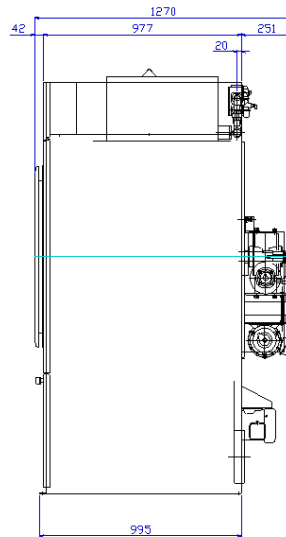
乾燥機 : ANT-3020G/P/S/E ANT-3030G/P/S

| 型 式 | | ANT-3020G/P | ANT-3020S | ANT-3020E | ANT-3030G/P | ANT-3030S |
|---------|----------|---|--------------------|--------------------|---|---------------------|
| 乾 燥 容 量 | | 20kg (JIMS20kg) | | | 30kg (JIMS30kg) | |
| 内 胴 寸 法 | | Φ 930 × 750mm | | | Φ 1060 × 850mm | |
| モーター | 駆 動 | 0.4kW | | | 0.75kW | |
| | ファン | 0.2kW | | | 0.75kW | |
| 電源ブレーカ | | 15A | | 50A | 15A | |
| ガス | 接続径 | 15A | | | 20A | |
| | 消費量 都市ガス | 1.82m ³ /h (1961Pa) | | | 2.7m ³ /h (1961Pa) | |
| | 消費量 プロパン | 1.67kg/h (2746Pa) | | | 2.9kg/h (2746Pa) | |
| 蒸気 | 接続径 蒸気 入 | | 25A 0.6~1MPa | | | 25A 0.6~1MPa |
| | 接続径 蒸気 出 | | 20A | | | 20A |
| | 消費量 | | 45kg/回 | | | 60kg/回 |
| 電気 | 電気ヒータ | | | 15kW | | |
| 排気ダクト | | Φ 200 | | | Φ 250 | |
| 風 量 | | 19m ³ /min (50Hz) 22m ³ /min (60Hz) | | | 30m ³ /min (50Hz) 40m ³ /min (60Hz) | |
| 静 圧 | | 25mmAq (50Hz) 35mmAq (60Hz) | | | 30mmAq (50Hz) 40mmAq (60Hz) | |
| 制 御 方 式 | | PLC+タッチパネル | | | PLC+タッチパネル | |
| 機 械 寸 法 | | 幅975×奥1160×高1820mm | 幅975×奥1168×高1765mm | 幅975×奥1168×高1765mm | 幅1119×奥1270×高2010mm | 幅1119×奥1270×高1950mm |
| 機 械 重 量 | | 約310kg | | | 約420kg | |

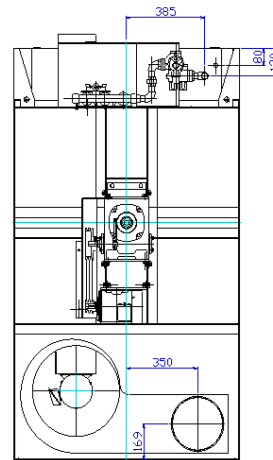
正面図



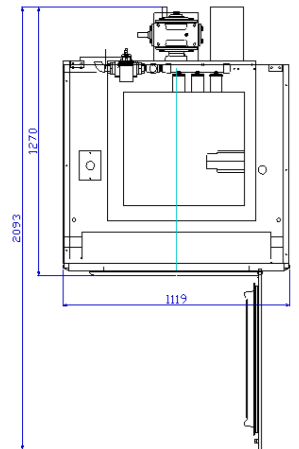
側面図



背面図



上面図



ASAHI 株式会社アサヒ製作所

<http://www.ascl.co.jp>

本 社 : 〒220-0072 横浜市西区浅間町1-13-8 共益ビル7階 045-620-3156
 営 業 企 画 : 〒220-0072 横浜市西区浅間町1-13-8 共益ビル7階 045-620-7466
 湘南事業所 : 〒259-0142 神奈川県足柄上郡中井町久所 300番地 0465-80-1692

営業所・サービス拠点

北海道 011-787-2300 仙 台 022-373-1502 関 越 027-367-2621
 北関東 048-663-6465 南関東 045-620-3168 名古屋 052-261-5918
 大 阪 06-4307-5846 広 島 082-296-2082 九 州 093-965-6400