

株式会社
アサヒ製作所



TOP MESSAGE

企業理念

**顧客に満足を、地球にやさしさを、
社会に夢と活力を**

日頃よりアサヒ製作所を支えてくださっている皆様に心より感謝を申し上げます。
アサヒ製作所は、昭和8年創業の業務用洗濯機メーカーになります。
創業当時から革新的な製品を投入し現在に至ります。

品質・サービス・清潔さを原則に、独自技術を用いてクリーニングにかかわる皆様との懸け橋になり、これまで以上にお客様のご期待や信頼にお応えするために全社員一丸となって、抜本的な改革を着実に推進いたします。
今後とも、変わらぬご支援を賜りますよう、よろしくお願い申し上げます。

代表取締役 持田 一史



OUR CULTURE

ミッション（使命・目的）

クリーニングにかかわるステークホルダとの架け橋となる。



バリュー（価値）

品質、サービス、清潔さ、顧客満足

ビジョン（将来像）

最上のクリーニングを提供する。



OFFICE LIST



各拠点詳細

本社 (代表) 〒103-0027 東京都中央区日本橋2-3-4 日本橋プラザビル4F TEL:03-5299-4616 FAX:03-5299-4615	東京	本社	Google
総務課 / 財務経理課 / 情報システム課 〒259-0142 神奈川県足柄上郡中井町久所 300番地 TEL 0465-80-1690 FAX 0465-80-1691	神奈川	生産拠点	Google
湘南事業所 〒259-0142 神奈川県足柄上郡中井町久所 300番地 TEL 0465-80-1692 FAX 0465-80-1694	神奈川	生産拠点	Google
北海道営業所 〒065-0041 札幌市東区本町一条1-1-8 103 TEL 011-787-2300 FAX 011-787-4250	北海道	販売拠点	Google
仙台営業所 〒981-3133 仙台市泉区泉中央2-7-1 TEL 022-373-1502 FAX 022-373-3805	宮城	販売拠点	Google
関越営業所 〒370-3532 高崎市中里町 330 TEL 027-367-2621 FAX 027-367-4478	群馬	販売拠点	Google
北関東営業所 〒337-0051 さいたま市見沼区東大宮4-70-3 TEL 048-663-6465 FAX 048-663-6520	埼玉	販売拠点	Google
南関東営業所 〒244-0815 神奈川県横浜市戸塚区下倉田町688 カーサ688 2階 TEL 045-443-8671 FAX 045-443-8672	神奈川	販売拠点	Google
名古屋営業所 〒460-0007 名古屋市中区新栄1-7-5 東洋ビル TEL 052-261-5918 FAX 052-261-5669	愛知	販売拠点	Google
大阪営業所 〒544-0013 大阪市生野区巽中2-11-2 TEL 06-4307-5846 FAX 06-4307-5847	大阪	販売拠点	Google
九州営業所 〒802-0974 北九州市小倉南区徳力5丁目 5-5 TEL 093-965-6400 FAX 093-965-6401	福岡	販売拠点	Google
広島出張所 〒732-0814 広島市南区段原南2丁目 4-21 YKビル2F TEL 082-569-6860 FAX 082-569-6861	広島	販売拠点	Google

REQUIREMENTS

募集職種：法人営業

募集拠点：南関東営業所（横浜）
九州営業所（北九州）

 **業務内容:**当社製品（業務用洗濯機、脱水機、乾燥機等）の提案営業をご担当いただきます。

ニーズの確認、現場確認・見積、各種手配、納品、故障時の対応等をお任せします。

入社後は、既存顧客を中心にお任せします。

 **必須条件:**第一種運転免許普通自動車 営業経験（法人・個人不問）経験をお持ちの方は優遇いたします。

 **歓迎条件:**リーダー経験やマネジメント経験がある方(人数問わず)


建材系・産業機械の営業経験者（BtoBで提案型営業の経験者であれば、業界問わず親和性が高い業務内容です）




REQUIREMENTS

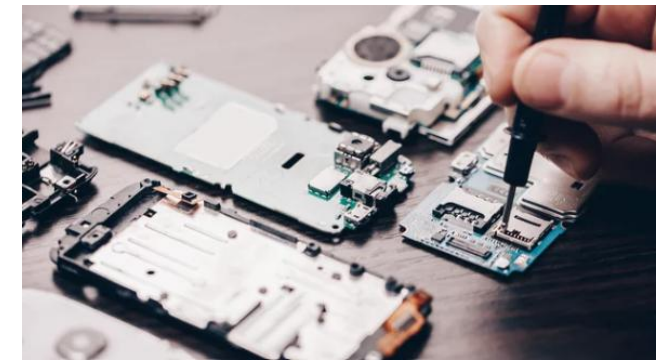
募集職種：サービスエンジニア

募集拠点：北海道営業所（札幌）
関越営業所（高崎）
北関東営業所（東大宮）
名古屋営業所（名古屋）
南関東営業所（横浜）

 **業務内容:** サービスエンジニアとして、1日2～3件程度、お客様へ訪問し1回あたり約3時間程度のメンテナンス・修理業務をお任せします。※半年～1年後を目安に、簡単な修理や点検を習得頂きます。先輩社員がOJT形式で教えるので安心して挑戦してください！
訪問先：ホテル、病院、老人ホーム、リネンサプライ工場等

 **必須条件:** 第一種運転免許普通自動車 工具を使った修理経験のある方

 **歓迎条件:** 顧客先へ訪問してトラブルシュートの経験がある方であれば、非常に親和性の高い業務内容です
サービスエンジニアや設備メンテナンスの機械整備に関する業務のご経験
大型機械の修理・組立などの業務のご経験、マネジメント経験のある方、工学部系のご出身の方



REQUIREMENTS

募集要項 法人営業・サービスエンジニア共通

項目	内容
雇用形態	正社員 ＊試用期間3か月
給与	月給：260,000円～400,000円 ※経験・能力を考慮の上、当社規定により決定します。
就業時間	■就業時間 09:00～17:45 ■所定労働時間 08時間00分 休憩45分 ■フレックスタイム制 有 ■残業 有 平均残業時間：20～30時間 ■残業手当 有 残業時間に応じて別途支給社員
賞与・昇給	賞与：年2回（7月・12月）※2025年度 実績3.8ヶ月分 昇給：年1回（4月）
勤務地	各拠点
休日・休暇	完全週休2日制（土・日） 祝日、GW、夏季休暇、年末年始 ※年間休日125日



ENTRY

まずは弊社応募サイトからお気軽にご応募ください。

追って選考等の詳細をご連絡いたします。

弊社応募サイトURL

法人営業

南関東営業所（横浜市）への応募は[こちらをクリック](#)

九州営業所（北九州市）への応募は[こちらをクリック](#)

サービスエンジニア

北海道営業所（札幌市）への応募は[こちらをクリック](#)

関越営業所（高崎市）への応募は[こちらをクリック](#)

北関東営業所（さいたま市）への応募は[こちらをクリック](#)

名古屋営業所（名古屋市）への応募は[こちらをクリック](#)

南関東営業所（横浜市）への応募は[こちらをクリック](#)

